



サンサン

中央愛児園
2022・4・25(月)

発行者:岩切

5月保育予定

日	月	火	水	木	金	土
1	2	3	4	5	6	7
	いす うさぎ おもちゃ図書館	憲法記念日	みどりの日	こどもの日	いす うさぎ パンダ	
8	9	10	11	12	13	14
	いす うさぎ 音楽療法	ひよこ いす 手先あそび	うさぎ コアラ めだか キリン	ひよこ うさぎ カンガルー	いす うさぎ パンダ	
15	16	17	18	19	20	21
	いす うさぎ おもちゃ図書館	ひよこ いす 集団あそび	うさぎ コアラ キリン	ひよこ うさぎ ラッコ	いす うさぎ パンダ	
22	23	24	25	26	27	28
	いす うさぎ 音楽療法	ひよこ いす 保護者研修会	うさぎ コアラ キリン	ひよこ うさぎ ペンギン	いす うさぎ パンダ	
29	30	31				
	いす うさぎ 運動あそび	ひよこ いす お話の会				

音楽療法、合同保育、保護者研修会は全園児対象のプログラムです。

今月の予定

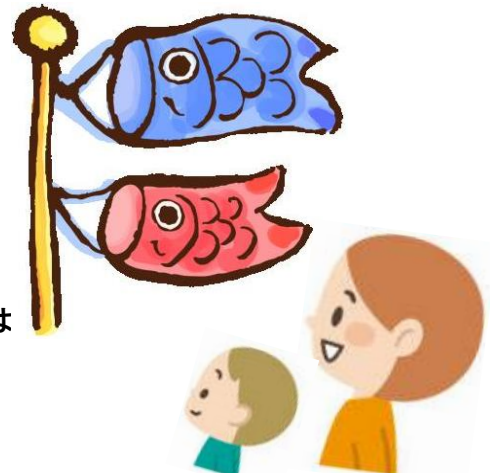
- *2日(月)、6日(金)はお給食の提供がありません。お弁当持参のご協力をお願いします。
- *9日、23日(月) 午後は音楽療法です。
- *2日、16日(月) 午後はおもちゃ図書館です。
- *24日(火) 保護者研修会です。リハビリについてお話しします。ご参加お待ちしております。
- *歯みがき指導は11日(水)、30日(月)です。

【お知らせ】

- ★修了式及び始業式に配布した書類を受け取っていない方は早めに取りに来てください。
- ※配布した書類は早めに提出して下さい。
- ★持ち物には全て名前を記入しましょう。

<来月の予定>

- 6、20日(月)おもちゃ図書館(PM)
- 13、27日(月)音楽療法(PM)
- 21日(火)保護者研修会(PM)



令和4年5月 献立表



中央愛児園

9	月	煮込みうどん カボチャ煮	チーズ	ゼリー	牛乳
10	火	ハンバーグ 温野菜サラダ	パン 味噌汁	果物	牛乳
11	水	鮭ご飯 鶏肉じゃが芋煮	お吸い物	果物	牛乳
12	木	ポークカレー 野菜スティックピクルス		ヨーグルト	牛乳
13	金	魚のムニエル 野菜のお浸し	豚汁 ご飯	果物	牛乳
16	月	ミートソースうどん ほうれん草と卵の炒め物	コンソメスープ	果物	牛乳
17	火	オムライス 野菜炒め	人参スープ	果物	牛乳
18	水	麻婆豆腐丼 ナムル	中華スープ ご飯	杏仁豆腐	牛乳
19	木	ポトフ マカロニサラダ	パン	ヨーグルト	牛乳
20	金	親子丼 ブロッコリーサラダ	味噌汁	果物	牛乳
23	月	ポテトグラタン 温野菜サラダ	パン コンソメスープ	ゼリー	牛乳
24	火	三色丼 豆腐の白和え	お吸い物	果物	牛乳
25	水	焼きそば 野菜あんかけ	中華スープ チーズ	杏仁豆腐	牛乳
26	木	ハヤシライス 野菜スティックピクルス		ヨーグルト	牛乳
27	金	煮魚	ご飯 豚汁	果物	牛乳
30	月	カレーうどん ほうれん草のお浸し	チーズ	果物	牛乳
31	火	ポトフ マカロニサラダ	ご飯	果物	牛乳

* 急なメニューの変更することがありますが、ご了承ください。

5月になりました。

給食も食べるのも慣れてきましたか。

愛児園では通常よりもかなり柔らかく茹でています。子ども達が食べやすいように常に考えています。

使っていない食材も多く、毎日同じような食材を工夫して出しています。食べる上で詰まらせてしまう心配があるような食材(こんにやく・豆類・ブドウ)などは控えています。アレルギー反応が出やすい食材なども控えています。

